



sealants

ÜRÜN KATALOĞU
PRODUCT CATALOGUE

www.bautechsealants.com



Sealant Ürün Grubu

Sealants Groups





Bautech Grup

BAUTECH olarak kalite bilinci ve takım anlayışı ile çağdaş teknolojiye hakim, uluslararası standartlarda ürünler sunan lider bir kuruluş olmak en önemli prensibimizdir.

Adımlarını geleceğin ihtiyaçlarını düşünerek atmakta olan şirketimiz kaliteden ödün vermeden yaptığı yatırımlarla her geçen gün biraz daha güçlenmektedir.

Yeni yatırımlarımızla sektörün ihtiyacı olan, yapı izolasyonu ve endüstriyel kimyasalları üretimi alanında faaliyet göstermekteyiz. Bu alanda yerel ve global pazarda önemli bir aktör olmayı hedeflemekteyiz.

Bautech Group

As BAUTECH, it is our most important principle to be a leading company that is dominant in modern technology and offers products at international standards with its quality awareness and team understanding.

Our company, which takes steps by considering the needs of the future, is getting stronger with the investments it makes without sacrificing quality.

Building insulation and industrial chemicals production needed by the sector with our new investments We are operating in the field. We aim to be an important actor in the local and global market in this field.

Sealant Ürün Grubu
Sealant Product Group



Bautech
PROFESSIONALSISTEMS

Sf. **2**

**SİLİKONİZE VE
AKRİLİK MASTİKLER**
SILICONIZED AND
ACRYLIC MASTICS



Sf. **16** | **SİLİKON GRUBU**
SILICONIZED GROUPS

Bautech
PROFESSIONALSISTEMS



Bautech
PROFESSIONALSISTEMS

Sf. **26**

**POLİÜRETAN
KÖPÜKLER**
POLYURETHANE
FOAMS



Sf. **38** | **YAPIŞTIRICI GRUBU**
ADHESIVE GROUPS

Bautech
PROFESSIONALSISTEMS



Bautech
PROFESSIONALSISTEMS

Sf. **44**

**UYGULAMA
EKİPMANLARI**
APPLICATION
EQUIPMENT





SİLİKONİZE VE AKRİLİK MASTİKLER

SILICONIZED AND ACRYLIC MASTICS



- X100 AKRİLİK MASTİK** Sf. 02
X100 ACRYLIC SEALANT
- X200 SİLİKONİZE MASTİK** Sf. 04
X200 SILICONIZED SEALANT
- KING 300 SİLİKONİZE MASTİK** Sf. 06
KING 300 SILICONIZED SEALANT
- FORCE 500 SİLİKONİZE MASTİK** Sf. 08
FORCE 500 SILICONIZED SEALANT
- ULTRA 1000 MASTİK** Sf. 10
ULTRA 1000 SEALANT
- POLİÜRETAN MASTİK** Sf. 12
POLYURETHANE SEALANT



SİLİKONİZE VE AKRİLİK MASTİKLER

SILICONIZED AND ACRYLIC MASTICS

Ürün Tanımı:

Bautech X100 akrilik bazlı, tek komponentli, kolay uygulanabilir derz dolgu macunu.

Product description:

Bautech X100 acrylic sealant is an one part acrylic sealant.

X100 AKRİLİK MASTİK

X100 ACRYLIC SEALANT

ÜRÜN KODU / PRODUCT CODE
X100

ÖZELLİKLER

- › Tek komponentlidir.
- › Tabanca ile kolay uygulanabilir.
- › Kuruduktan sonra su geçirmez bir tabaka oluşur.
- › Hava şartlarına dayanıklıdır.
- › Uzun süre esnekliğini korur.
- › Boyanabilir.
- › Yüzeyinde yağ içermez.
- › Dolgu yapılan yüzeyi etkilemez.
- › Alüminyum, ahşap ve PVC çerçeve ve pencerelerde, su, rüzgar ve neme dayanıklıdır.

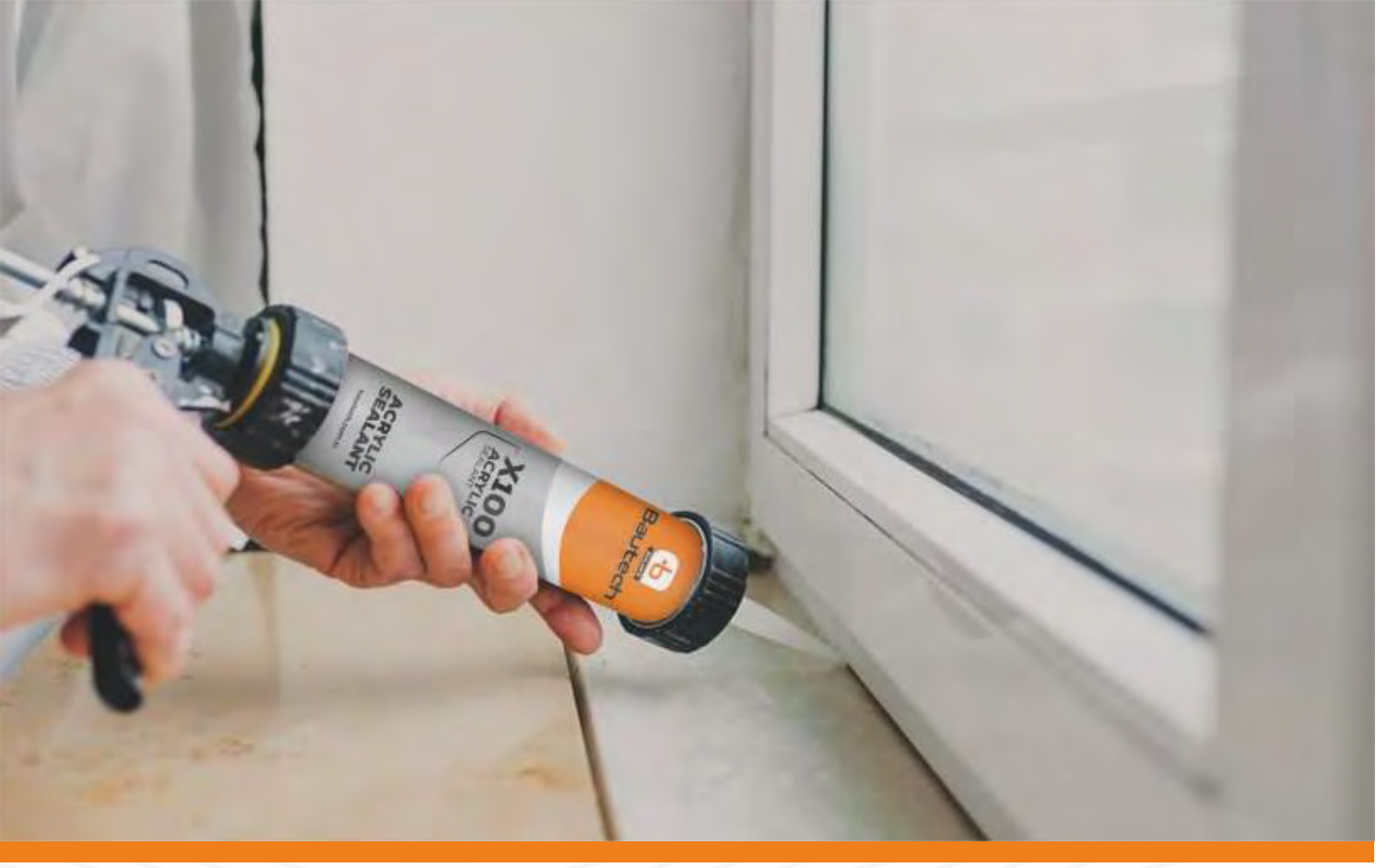
FEATURES

- › Has one component.
- › Easy to apply with a gun.
- › After drying, a waterproof layer to formed.
- › Weather resistant.
- › Retains its flexibility for a long time.
- › Pointable.
- › Free of all on the surface.
- › Does not affect the filled surface.
- › Aluminum, wood and PVC frame and windows resistant to water, wind and moisture.



ürün Sayfası
Product Page





UYGULAMA ALANLARI

- ▶ Prefabrik yapı elemanlarının arasındaki genişleme fugalarında.
- ▶ Ahşap, PVC, demir ve alüminyum doğramaların montajında.
- ▶ Her türlü doğramanın siva, denizlik ve diğer yapı malzemelerinin birleşimlerinde.
- ▶ Eternit ve alüminyum çatı ve cephe plakalarının ve her türlü yapı malzemelerinin birleşimlerinde.
- ▶ Çatlaklara karşı boya öncesi kullanılır.

APPLICATIONS

- ▶ Expanding grout between prefabricate construction element.
- ▶ Assembly wood, PVC, iron and aluminium joinery.
- ▶ Joints in stone, wood, concrete, plaster and brick works etc.
- ▶ In the combination of eternit and aluminum roof and facade coat building materials of all kinds.
- ▶ Used before painting against cracks.

AMBALAJ PACKING

310 ml'lik ambalajlarda 30'lu kolilerde.
In packages of 30 in packages of 310 ml.

RENKLER COLORS

Beyaz,Siyah,Gri,Kahverengi,Altınmeşe ve Özel Renkler
White, Black, Gray, Brown, Gold and Special Colors

RAF ÖMRÜ SHELF LIFE

Açılmamış ambalajlarda 18 ay (+5 C° ile +25 C°)
18 months in unopened packages (+5 C° to +25 C°)

⚠ UYARILAR

- ▶ Bütün derz uygulamalarında 4 mm'den az olamamak kaydıyla çekilen genişliğin en az yarısı kadar kalınlık uygulanmalıdır. (2:1 oranı). 20 mm'yi aşan derzlerde mutlaka Bautech 850 poliüretan köpük kullanın. Su bazlı ürünler kış ayında 5 C°'nin altında uygulanması doğru değildir. Hava şartları nem sıcaklık su bazlı ürünlerin kuruma süresini uzatır.

⚠ WARNINGS

- ▶ All joint applications should be applied with a thickness of at least half the width of not less than 4 mm. Always use Bautech P850 PU foam in joints exceeding 20 mm it is not true that water-based products are applied below 5C° in winter. Weather conditions moisture temperature extends the drying time of water-based products



SİLİKONİZE VE AKRİLİK MASTİKLER

SILICONIZED AND ACRYLIC MASTICS

Ürün Tanımı:

Bautech X200 su bazlı, tek komponentli, kolay uygulanabilir derz dolgu macunu.

Product description:

Bautech X200 silikonized sealant is an one part acrylic sealant.

X200 SİLİKONİZE MASTİK

X200 SILICONIZED MASTIC

ÜRÜN KODU / PRODUCT CODE
X200

ÖZELLİKLER

- › %7,5 Elastikiyet faktörü.
- › Kurduktan sonra su geçirmez bir tabaka oluşturur.
- › Hava şartlarına dayanıklı ve uzun süre esnekliğini korur.
- › Boyanabilirdir ve yüzeyinde yağ içermez.
- › Hava şartları nem, sıcaklık su bazlı ürünlerin kuruma süresini uzatır.

FEATURES

- › %7,5 elasticity factor.
- › Forms a waterproof layer after drying.
- › Weater resistant and retains its flexibility for a long time.
- › Paintable, costains no oil and does not effect on surface which is used.
- › Weather conditions increase the drying time of moisturae ,temperatuure water based products.

AMBALAJ PACKING

500 gr'lık kartuşlarla (30'lu koli) ve 5, 10, 25 ve 30 kg'lık ambalajlarda mevcuttur.
Available in 500g cartridges (30s) and packs of 5, 10, 25 and 30 kg.

RENKLER COLORS

Beyaz, Siyah, Gri, Kahverengi, Altınmeşe
White,Black,Grey, Brown,Goldenoak

RAF ÖMRÜ SHELF LIFE

Açılmamış ambalajlarda 18 ay (+5 C° ile +25 C°)
18 months in unopened packages (+5 C° to +25 C°)



ürün Sayfası
Product Page





UYGULAMA ALANLARI

- ▶ Prefabrik yapı elemanlarının arasındaki genişleme fugalarında.
- ▶ Ahşap, PVC, demir ve alüminyum doğramaların montajında.
- ▶ Her türlü doğramanın sıva, denizlik ve diğer yapı malzemelerinin birleşimlerinde.
- ▶ Eternit ve alüminyum çatı ve cephe plakalarının ve her türlü yapı malzemelerinin birleşimlerinde.
- ▶ Çatlaklara karşı boya öncesi kullanılır.

APPLICATIONS

- ▶ Expanding grout between prefabricate construction element.
- ▶ Assembly wood, PVC, iron and aliminium joinery.
- ▶ Joints in stone, wood, concrete, plaster and brick works etc.
- ▶ In the combination of eternit and aluminum roof and facade coat building materials of all kinds.
- ▶ Used before painting against cracks.

⚠ UYARILAR

- ▶ Bütün derz uygulamalarında 4 mm'den az olamamak kaydıyla çekilen genişliğin en az yarısı kadar kalınlık uygulanmalıdır. (2:1 oranı). 20 mm'yi aşan derzlerde mutlaka P 850 poliüretan köpük kullanın. Su bazlı ürünler kış ayında 5 C'nin altında uygulanması doğru değildir. Hava şartları nem sıcaklık su bazlı ürünlerin kuruma süresini uzatır.

⚠ WARNINGS

- ▶ All joint applications should be applied with a thickness of at least half the width of not less than 4 mm. Always use Bautech P850 PU foam in joints exceeding 20 mm it is not true that water-based products are applied below 5C in winter. Weather conditions moisture temperature extends the drying time of water-based products



SİLİKONİZE VE AKRİLİK MASTİKLER

SILICONIZED AND ACRYLIC MASTICS

Ürün Tanımı:

Bautech KING 300 su bazlı, silikon polimeri içeren tek komponentli kolay uygulanabilir derz dolgu macunu.

Product description:

Bautech KING 300 silikonized sealant is an one part acrylic sealant.

KING 300 SİLİKONİZE MASTİK

KING 300 SILICONIZED MASTIC

ÜRÜN KODU / PRODUCT CODE
KING 300

ÖZELLİKLER

- ▶ %10 Elastikiyet faktörü.
- ▶ Kuruduktan sonra su geçirmez bir tabaka oluşturur.
- ▶ Hava şartlarına dayanıklı ve uzun süre esnekliğini korur.
- ▶ Boyanabilir ve yüzeyinde yağ içermez.
- ▶ Hava şartları nem, sıcaklık su bazlı ürünlerin kuruma süresini uzatır.

FEATURES

- ▶ %10 elasticity factor.
- ▶ Forms a waterproof layer after drying.
- ▶ Weater resistant and retains its flexibility for a long time
- ▶ Paintable, costains no oil and does not effect on surface which is used.
- ▶ Weather conditions increase the drying time of moisturae ,temperatuure water based products.

AMBALAJ PACKING

500 gr'lık kartuşlarla (30'lu koli) ve 5, 10, 25 ve 30 kg'lık ambalajlarda ve 400ml ve 600 ml lik sosis ambalajlarda mevcuttur.

Available in 500 gr cartridges (30's box) and 5, 10, 25 and 30 kg packages and 400ml and 600 ml sausage packages.

RENKLER COLORS

Beyaz, Siyah, Gri, Kahverengi, Altınmeşe ve Özel Renkler

White, Black, Gray, Brown, Goldsmith and special colors

RAF ÖMRÜ SHELF LIFE

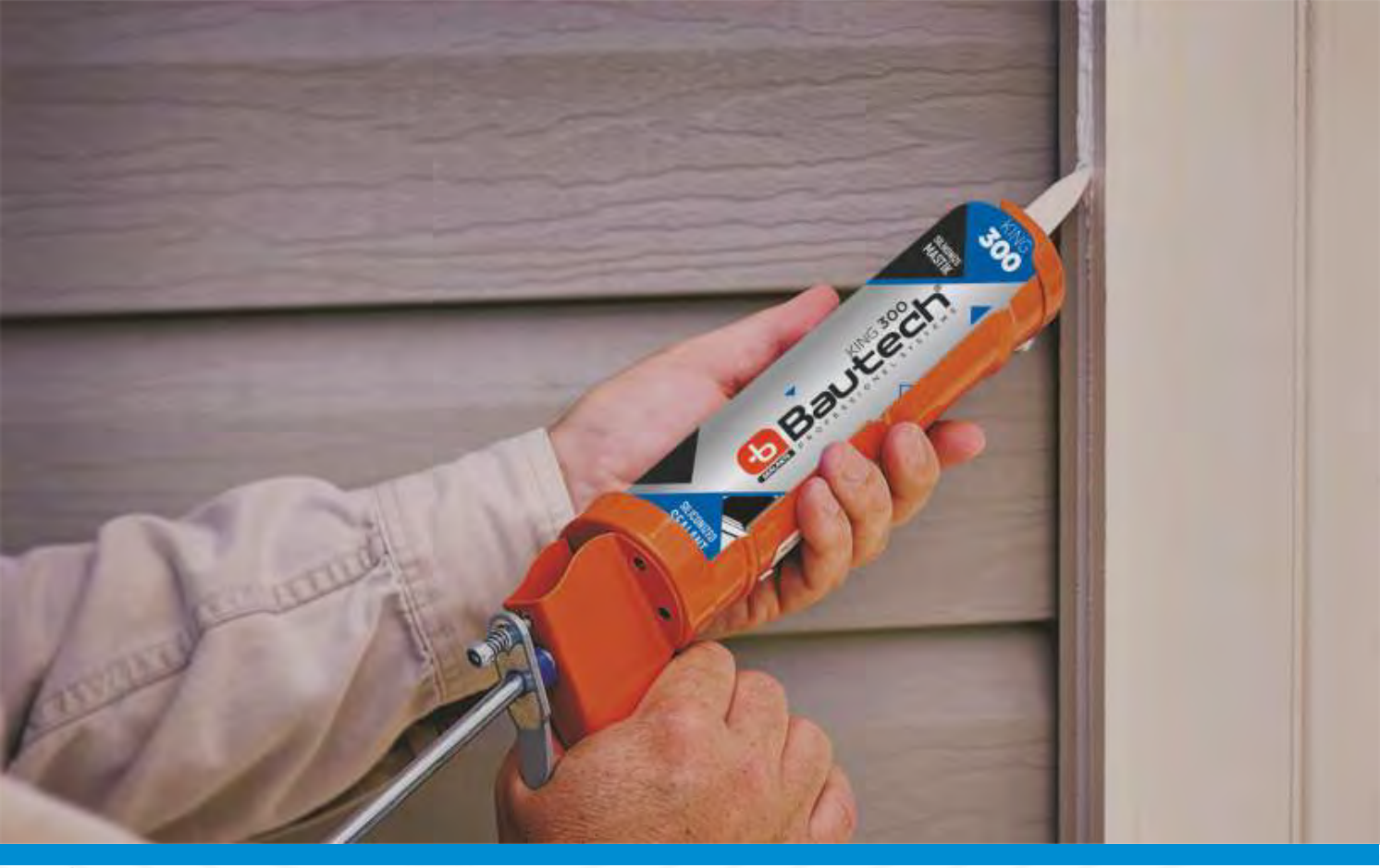
Açılmamış ambalajlarda 18 ay (+5 C° ile +25 C°)

18 months in unopened packages (+5 C° to +25 C°)



ürün Sayfası
Product Page





UYGULAMA ALANLARI

- ▶ Prefabrik yapı elemanlarının arasındaki genleşme fugalarında.
- ▶ Ahşap, PVC, demir ve alüminyum doğramaların montajında.
- ▶ Her türlü doğramanın sıva, denizlik ve diğer yapı malzemelerinin birleşimlerinde.
- ▶ Eternit ve alüminyum çatı ve cephe plakalarının ve her türlü yapı malzemelerinin birleşimlerinde.
- ▶ Çatlaklara karşı boya öncesi kullanılır.

APPLICATIONS

- ▶ Expanding grout between prefabricate construction element.
- ▶ Assembly wood, PVC, iron and aliminium joinery.
- ▶ Joints in stone, wood, concrete, plaster and brick works etc.
- ▶ In the combination of eternit and aluminum roof and facade coat building materials of all kinds.
- ▶ Used before painting against cracks.

⚠ UYARILAR

- ▶ Bütün derz uygulamalarında 4 mm'den az olamamak kaydıyla çekilen genişliğin en az yarısı kadar kalınlık uygulanmalıdır. (2:1 oranı). 20 mm'yi aşan derzlerde mutlaka p850 poliüretan köpük kullanın. Su bazlı ürünler kış ayında 5 C'nin altında uygulanması doğru değildir. Hava şartları nem sıcaklık su bazlı ürünlerin kuruma süresini uzatır.

⚠ WARNINGS

- ▶ All joint applications should be applied with a thickness of at least half the width of not less than 4 mm. Always use Bautech P850 PU foam in joints exceeding 20 mm it is not true that water-based products are applied below 5 C in winter. Weather conditions moisture temperature extends the drying time of water-based products



SİLİKONİZE VE AKRİLİK MASTİKLER

SILICONIZED AND ACRYLIC MASTICS

Ürün Tanımı:

Bautech FORCE 500 tek komponentli %15 elastikiyet özelliğine sahip son derece elastik olup yüksek oranda silikon polimeri içeren derz dolgu macunudur.

Product description:

Bautech FORCE 500 Siliconized Sealant it is a % 15 elastic,one-component joint sealant with a high percentage of silicone polymer.

FORCE 500 SİLİKONİZE MASTİK

FORCE 500 SILICONIZED MASTIC

ÜRÜN KODU / PRODUCT CODE
FORCE 500

ÖZELLİKLER

- › 4 mevsim özelliğiyle hafif yağmurlardan (zemin nemli olsa bile) etkilenmez.
- › Yüksek UV dayanımına ihtiva eder.
- › %15 elastikiyet faktörü.
- › Yüksek performans mastiği .
- › İç ve dış yüzeylerde sorunsuz kullanım.
- › Boyanabilir.

FEATURES

- › It is affected by light rains with its 4 seasons feature.
- › High UV resistance.
- › %15 elasticity factor.
- › High performance mastic.
- › Smooth use on interior and exterior surfaces.
- › Paintable.

AMBALAJ PACKING

310 ml'lik kartuşlarda 400 ml ve 600 ml'lik sosis ambalajlarda.
400 ml in 310 ml cartridges and 600 ml in sausage packages.

RENKLER COLORS

Beyaz, Gri, Altınmeşe, Kahverengi, Siyah ve Özel Renkler
White, gray, Goldsmith, Brown, Black and custom colors

RAF ÖMRÜ SHELF LIFE

Açılmamış ambalajlarda 18 ay (+5 C° ile +25 C°)
18 months in unopened packages (+5 C° to +25 C°)



ürün Sayfası
Product Page





UYGULAMA ALANLARI

- › Prefabrik yapı elemanlarının arasındaki genişleme fugalarında.
- › Ahşap, PVC, demir ve alüminyum doğramaların montajında.
- › Her türlü doğramanın sıva, denizlik ve diğer yapı malzemelerinin birleşimlerinde.
- › Çatlaklara karşı boya öncesi kullanılır.
- › Cam balkon montajında.

APPLICATIONS

- › Expansion joints between prefabricated building elements.
- › Assembly of wood,PVC,iron and aluminum products.
- › Used in combination of plaster,marine and other building materials of all kinds of iron.
- › Used before painting against cracks.
- › Used in glass balcony installation.

⚠ UYARILAR

- › Bütün derz uygulamalarında 4 mm'den az olmamak kaydıyla çekilen genişliğin en az yarısı kadar kalınlık uygulanmalıdır. (2:1 oranı). 20 mm'yi aşan derzlerde mutlaka P 850 poliüretan köpük kullanın.
Su bazlı ürünler kışın 5 C°'nin altında uygulanması doğru değildir. Hava şartları nem, sıcaklık su bazlı ürünlerin kuruma süresini uzatır.

⚠ WARNINGS

- › All joint applications should be applied with a thickness of at least half the width of not less than 4 mm. Always use Bautech P850 PU foam in joints exceeding 20 mm it is not true that water-based products are applied below 5C in winter. Weather conditions moisture temperature extends the drying time of water-based products



SİLİKONİZE VE AKRİLİK MASTİKLER

SILICONIZED AND ACRYLIC MASTICS

Ürün Tanımı:

Bautech ULTRA 1000 tek komponentli yüksek yapışma özelliğine sahip son derece elastik (%25 elastikiyet faktörü) bir ürün olup bütün inşaat malzemelerinde (cam hariç) mükemmel yapışma sağlar.

Product description:

Bautech ULTRA 1000 Siliconized Sealant is super elastic and perfect adhesive capability to most substrates.

ULTRA 1000 MASTİK

ULTRA 1000 MASTIC

ÜRÜN KODU / PRODUCT CODE
ULTRA 1000

ÖZELLİKLER

- ▶ Yüksek yapışma ve elastikiyet özelliği.
- ▶ Kir ve leke tutmaz, kirlense bile nemli bir bezle silinebilir.
- ▶ %25 elastikiyet faktörü. Parlak ve kaygan bir yapısı vardır.
- ▶ Boyanabilir. İçerisinde yağ içermez ve dolgu yapılan yüzeyi etkilemez.
- ▶ Yüksek UV stabilitesi.
- ▶ Alüminyum, ahşap ve PVC çerçeve ve pencerelerde su rüzgar ve neme dayanıklıdır.

FEATURES

- ▶ High Adhesion and elasticity.
- ▶ Dirt and stain resistant.
- ▶ %25 elasticity factor. Bright and slippery appearance.
- ▶ Paintable and oil - free.
- ▶ High UV resistance.
- ▶ Resistant to water, wind and moisture.

AMBALAJ PACKING

310 ml'lik ambalajlarda 400 ml ve 600 ml'lik sosis ambalajlarda.
400 ml in 310 ml packages and 600 ml in sausage packages.

RENKLER COLORS

Beyaz, Gri, Altınmeşe, Kahverengi, Siyah ve Özel Renkler
White, gray, Goldsmith, Brown, Black and custom colors

RAF ÖMRÜ SHELF LIFE

Açılmamış ambalajlarda 18 ay (+5 C° ile +25 C°)
18 months in unopened packages (+5 C° to +25 C°)



ürün Sayfası
Product Page





UYGULAMA ALANLARI

- ▶ Maksimum %25 eklem hareketine sahip çatlakları, çeneleri, dikişleri ve Bağlantı derzlerini sızdırmaz hale getirmek için.
- ▶ Montaj ahşap, PVC ve alüminyum doğrama.
- ▶ Sürekli suya daldırmaya maruz kalan derzler veya tamamen kapalı olan derzler için uygun değildir.
- ▶ Pencere ve kapı çerçevesinin duvarlara sızdırmazlığı.

APPLICATIONS

- ▶ For sealing cracks, chinks, seams and connection joints that have a maximum % 25 joint movement.
- ▶ Assembly wood, PVC and aluminium joinery.
- ▶ Sealing of window and door frame to masonry.
- ▶ Not suitable for joints exposed to continuous water immersion or joints which are totally closed.

⚠ UYARILAR

- ▶ Bütün derz uygulamalarında 4 mm'den az olmamak kaydıyla çekilen genişliğin en az yarısı kadar kalınlık uygulanmalıdır. (2:1 oranı). 20 mm'yi aşan derzlerde mutlaka P 850 poliüretan köpük kullanın.
- ▶ Su bazlı ürünler kışın 5 C'nin altında uygulanması doğru değildir. Hava şartları nem, sıcaklık su bazlı ürünlerin kuruma süresini uzatır.

⚠ WARNINGS

- ▶ In all joint applications, a thickness of at least half of the width drawn should be applied, provided that it is not less than 4 mm. (2: 1 ratio). Use abc 860 polyurethane foam for joints exceeding 20 mm.
- ▶ Water-based products are not correct to apply below 5C in winter. Weather conditions humidity, temperature extend the drying time of water-based products.



SİLİKONİZE VE AKRİLİK MASTİKLER

SILICONIZED AND ACRYLIC MASTICS

Ürün Tanımı:

Bautech P300 Poliüretan Mastik tek bileşenli, poliüretan esaslı havanın nemi ile kürlenerek sızdırmazlık ürünüdür.

Product description:

Bautech P300 PU Sealant is a one part polyurethane sealant.

POLİÜRETAN MASTİK

POLYURETHANE SEALANT

ÜRÜN KODU / PRODUCT CODE
P 300



ÖZELLİKLER

- ▶ Tek bileşenli.
- ▶ Tabanca ile kolay uygulanır.
- ▶ Tiksotropik.
- ▶ Havada nem ile kürlenir.
- ▶ Boyanabilir.
- ▶ Hiçbir hacim değişikliğine uğramaz.
- ▶ Hava şartlarına ve suya dayanıklıdır.
- ▶ Daimi elastikiyetini korur.

FEATURES

- ▶ One-component.
- ▶ Easy application with gun.
- ▶ Thixotropic.
- ▶ Cures with the humidity in the air.
- ▶ Paintable.
- ▶ No volume change.
- ▶ Resistant to weather conditions and water.
- ▶ Permanent elasticity.

AMBALAJ PACKING

280 ml'lik alüminyum kartuşlar halinde mevcuttur.
Available in 280 ml aluminum cartridges.

RAF ÖMRÜ SHELF LIFE

Uygun şartlarda orijinal açılmamış ambalajında depolanması durumunda 12 ay'dır.
12 months if stored at room temperature in original sealed packaging.

RENKLER COLORS

Siyah,Beyaz,Gri
Black,White,Grey

ürün Sayfası Product Page





UYGULAMA ALANLARI

- › Özellikle dış cephelerde pvc-mermer ve beton arasında yalıtım amacıyla kullanılır.
- › Metal bileşenlerinde, karavan, karoser imalatında.
- › Alüminyum kompozit panel birleştirme ve yapıştırılmalarında.
- › Cam balkon montajında, çatı uygulamalarında.
- › Dikey ve yatay uygulamalarda.
- › Kapı ve pencere uygulamalarında.
- › Otomotiv sektöründe yedek parça uygulamalarında kullanılır.

APPLICATIONS

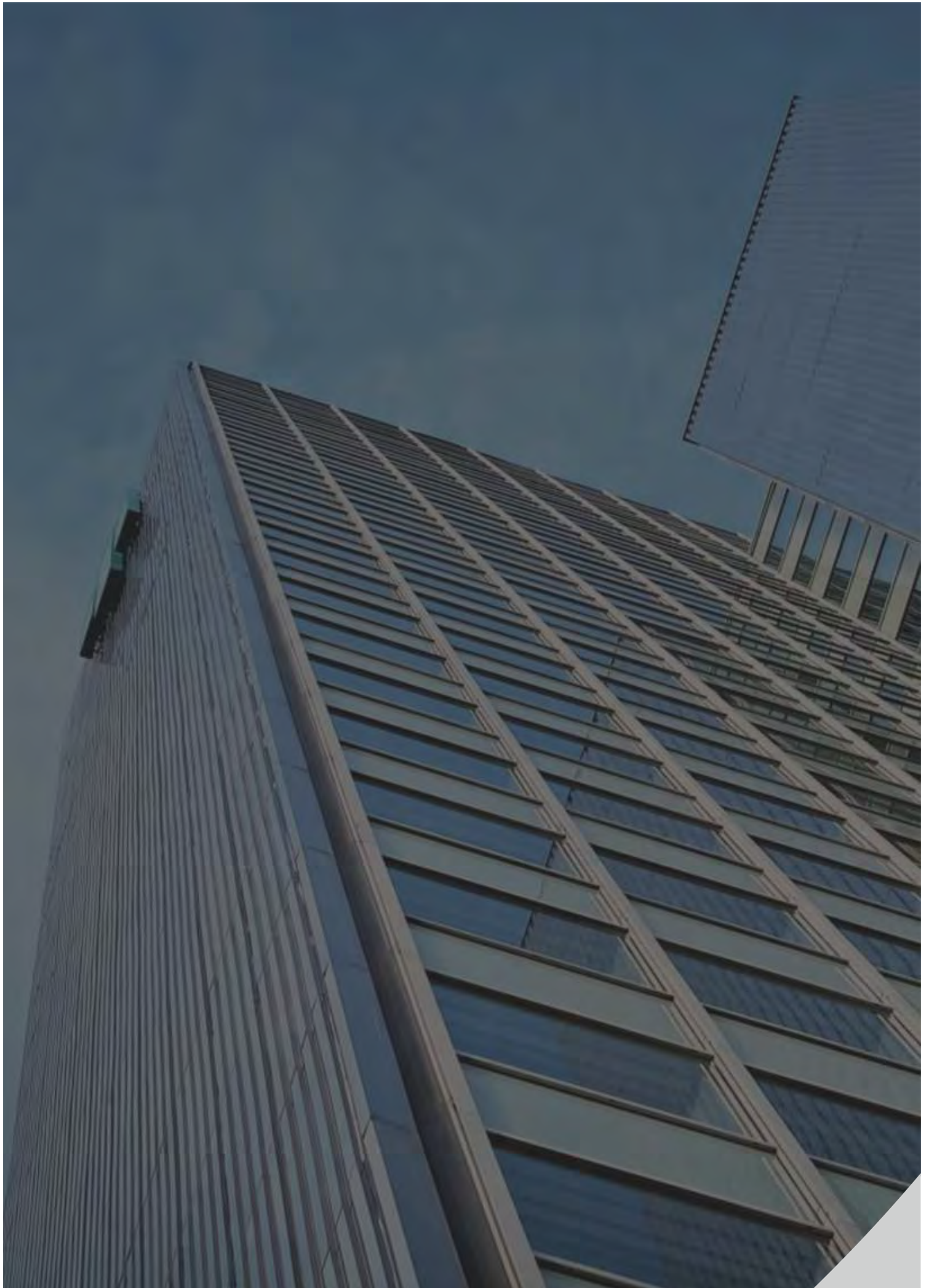
- › Capping ta beaded glazing systems.
- › Sealing and pointing in roofline applications and to composite panels,metal panels and steel structures
- › Sealing and pointing pre-cast concrete panels.
- › For most construction, expansion and dilation joints in brickwork, stone and concrete structures.
- › For both uses vertical and horizontal.
- › Pointing of perimeter joints around timber window and door frames.
- › Used in spare parts applications in the automotive industry.

⚠ UYARILAR

- › Uv dayanımı yüksek olmadığından tüm uygulamalarda kürlenme sonrası üzerini mutlaka boyayınız.

⚠ WARNINGS

- › -Since UV resistance is not high, you should absolutely paint it after curing in all applications





SİLİKON GRUBU

SILICONIZED GROUPS

- GENEL AMAÇLI SİLİKON** **Sf. 16**
GENERAL PURPOSE SILICONE
- AKVARYUM SİLİKONU** **Sf. 18**
AQUARIUM SILICONE
- DUŞA KABİN SİLİKONU** **Sf. 20**
SHOWER CABIN SILICONE
- DIŞ CEPHE SİLİKONU** **Sf. 22**
FACADE SILICONE



SİLİKON GRUBU

SILICONIZED GROUP

Ürün Tanımı:

Genel kullanım amaçlı ve tek komponentli, asetik kürleşen, geniş kullanım alanına sahip bir sızdırmazlık ve derz dolgu malzemesidir.

Product description:

Bautech general purpose silicone is an one component acetoxy based silicone sealant.

GENEL AMAÇLI SİLİKON

GENERAL PURPOSE SILICONE

ÜRÜN KODU / PRODUCT CODE
S 1200

ÖZELLİKLER

- ▶ Kürleştikten sonra sürekli elastik kalır.
- ▶ Asetoksi sistemi ile kürleşir.
- ▶ Gözeneksiz yüzeylere mükemmel yapışma sağlar.
- ▶ Çatlamaz, sararma yapmaz, yaşlanma etkilerine dirençlidir.
- ▶ Deterjan, temizlik malzemesi ve kimyasallara karşı dayanıklıdır.
- ▶ Her mevsim uygulanabilir.

FEATURES

- ▶ Remains elastic after curing.
- ▶ Cures with acetoxy system.
- ▶ Provides excellent adhesion to non porous surfaces.
- ▶ Does not crack,turn yellow,resistant to aging effects.
- ▶ Resistant to cleaning materials and chemicals.
- ▶ Applicable inn all seasons.

AMBALAJ PACKING

310,280 ml ve 280 gr'lık kartuş ambalajlarda.
310,280 ml and 280 gr cartridge packages.

RENKLER COLORS

Şeffaf, Beyaz, Siyah, Kahverengi , Gri ve Özel Renkler
Transparent, white, black, brown, Gray and Special Colors

RAF ÖMRÜ SHELF LIFE

Açılmamış ambalajlarda 12 ay (+5 C° ile +25 C°)
12 months in unopened packages (+5 C° to +25 C°)



ürün Sayfası
Product Page





UYGULAMA ALANLARI

- › Genel olarak cam takma ve montajı işlerinde.
- › Kapı ve pencere aralıklarında yalıtım ve dolgu amaçlı beton bileşenlerinde
- › Banyo ve mutfaklardaki uygulamalar ile sıhhi tesisat işlerinde .
- › Cam, porselen, çelik vb malzemelerin birleşim ve ek yerlerinde .
- › Elektrik malzemelerinin, priz ve anahtarlarının izolasyonunda .

APPLICATIONS

- › Used in glass fitting and assembly works.
- › Between doors and windows,in concrete components for insulation and filling.
- › Used in bathroom and kitchen applications and plumbing.
- › Used in joints and joints of glass,porcelain,steel materials
- › It is also used in insulation of electrical materials,socket and switches.

! UYARILAR

- › Mermer, doğal taş, beton vb. gibi gözenekli yüzeylerde kullanılması tavsiye edilmez.
- › Kurlleşme esnasında asetik asit oluştuğundan bakır, pirinç, kurşun gibi hassas metallerde ve aynalarda kullanılmamalıdır.
- › Üzeri boya tutmaz. Akvaryumlarda kullanılmamalıdır.
- › Doğrudan güneş ışığına maruz bıraktığında anti bakteriyel özelliğinden dolayı sararma yapabilir.
- › Kurlleşmek için neme ihtiyaç duyduğundan tamamen kapalı yerlerde kullanılmamalıdır.

! WARNINGS

- › it is not advisable to use it on porous surfaces such as marble stone concrete.
- › it should not be used in sensitive metals such as copper brass lead and in the mirror since acetic acid is formed during curing does not paint on it.
- › it should not be used in aquariums
- › May be rewound due to anti-bacterial properties when exposed to direct sunlight
- › Should not be used in totally enclosed places as it needs nourishment to cure



SİLİKON GRUBU

SILICONIZED GROUP

Ürün Tanımı:

Bautech Akvaryum Silikonu, tek komponentli, nemle kürleşen asetoksi bazlı silikondur.

Product description:

Bautech Aquarium Silicone Sealant is one part, moisture curing silicone sealant.

AKVARYUM SİLİKONU

AQUARIUM SILICONE SEALANT

ÜRÜN KODU / PRODUCT CODE
S 1300



ÖZELLİKLER

- ▶ %100 silikon polimeridir.
- ▶ Yüksek mukavemetlidir.
- ▶ Solvent içermez.
- ▶ ISO 11600 - F&G - 25 Lm'yi karşılar.
- ▶ Ozona,UV ışınlarına dayanıklıdır.
- ▶ Yüksek ısıya dayanıklıdır.
- ▶ Her türlü akvaryum imalatında kullanılabilir.

FEATURES

- ▶ 100 % silicone polymer.
- ▶ High strength.
- ▶ Solvent free.
- ▶ Conforms to ISO 11600 –F&G–25 LM.
- ▶ Resistant to ozone, ultra-violet radiation
- ▶ Temperature extremes.
- ▶ It is used in aquarium manufacturing.

ürün Sayfası
Product Page





UYGULAMA ALANLARI

- ▶ Alüminyum
- ▶ Cam
- ▶ Sırlı seramik
- ▶ Metal

APPLICATIONS

- ▶ Aluminum
- ▶ Pine
- ▶ Glazed pottery
- ▶ Metal

AMBALAJ PACKING

310 ml'lik kartuşlarla (25'li koli)
Available in 310 ml cartridges (25s)

RENKLER COLORS

Siyah,Şeffaf
Black, Transparent

RAF ÖMRÜ SHELF LIFE

Açılmamış ambalajlarda 12 ay (+5 C° ile +25 C°)
12 months in unopened packages (+5 C° to +25 C°)



SİLİKON GRUBU

SILICONIZED GROUP

Ürün Tanımı:

Bautech Duşakabin Silikonu, tek komponentli, nemle kürleşen asetoksi bazlı silikondur.

Product description:

Bautech Shower Cabin Silicone Sealant is one part, moisture curing silicone sealant.

DUŞA KABİN SİLİKONU

SHOWER CABIN SILICONE

ÜRÜN KODU / PRODUCT CODE

S 1500

WEATHERSEAL

İZDİRİMAZ UV DAYANIKLI ELASTİK

Bautech
PROFESSIONEL SYSTEMS

DUŞA KABİN
SİLİKONU

SHOWER CABIN
SILICONE

www.bautech.com.tr

ÖZELLİKLER

- ▶ %100 silikon polimeridir.
- ▶ Mantar ve küfe karşı dayanıklıdır.
- ▶ Yüksek elastikiyetlidir.
- ▶ Solvent içermez.
- ▶ ISO 11600 - F&G - 25 Lm'yi karşılar.
- ▶ Neme dayanıklıdır.
- ▶ Ozona,UV ışınlarına dayanıklıdır.

FEATURES

- ▶ 100 % silicone polymer.
- ▶ Fungus and mildew resistant.
- ▶ Excellent elasticity.
- ▶ Solvent free.
- ▶ Conforms to ISO 11600 –F&G–25 LM.
- ▶ Resistant to moisture.
- ▶ Resistant to ozone, ultra-violet radiation and temperature extremes.

ürün Sayfası
Product Page





UYGULAMA ALANLARI

- ▶ Cam
- ▶ Metal
- ▶ Yağı olmayan ahşap

APPLICATIONS

- ▶ Pine
- ▶ Metal
- ▶ Non-oiled wood

AMBALAJ PACKING

310 ml'lik kartuşlarla (25'lu koli)
Available in 310 ml cartridges (25s)

RENKLER COLORS

Şeffaf,Beyaz
White, Transparent

RAF ÖMRÜ SHELF LIFE

Açılmamış ambalajlarda 12 ay (+5 C° ile +25 C°)
12 months in unopened packages (+5 C° to +25 C°)



SİLİKON GRUBU SILICONIZED GROUP

Ürün Tanımı:

Bautech Dış Cephe Silikonu, tek komponentli tabanca ile uygulanabilen cam uygulamaları için özel olarak geliştirilmiş nötr bir silikondur.

Product description:

Bautech exterior silicone is a neutral silicone which is sealant applied with a one component gun, specially developed for glass application.

DIŞ CEPHE SİLİKONU EXTERIOR SILICONE

ÜRÜN KODU / PRODUCT CODE
S 1600



ÖZELLİKLER

- ▶ Nötr kürlenir.
- ▶ Düşük modüllü, yüksek elastikiyetlidir.
- ▶ Birçok çeşit yüzeye primersiz iyi yapışma gösterir.
- ▶ Metal korozyonuna neden olmaz.
- ▶ Uygulaması kolaydır.
- ▶ Az kokuludur.
- ▶ Ozona, UV ışınlarına ve sınır sıcaklıklara dayanıklıdır.
- ▶ Fungusid içerir.
- ▶ ISO 11600 - F&G - 25 LM yi karşılar.

FEATURES

- ▶ Neutral cure.
- ▶ Low modulus, high elasticity.
- ▶ Good unprimed adhesion to a variety of substrates.
- ▶ Non corrosive to metals.
- ▶ Easy to apply and tool.
- ▶ Low odor.
- ▶ Resistant to ozone, ultra-violet radiation and temperature extreme.
- ▶ Contains fungicide.
- ▶ Conforms to ISO 11600 – F&G – 25 ML.

ürün Sayfası
Product Page





UYGULAMA ALANLARI

- Her çeşit pencerenin (pvc, ahşap, alüminyum) sızdırmazlık uygulamalarında ve camda kullanılabilir. Gözenekli, gözeneksiz birçok çeşit malzemenin yapıştırılmasında kullanılır; tuğla, alüminyum, metal, pvc, poliakrilat, polikarbonat, vernikli, boyalı ahşap, cam yüzeyler, sırlı cam yüzeyler.

APPLICATIONS

- It is used for glazing and weathersealing of all types of windows (pvc, wood, aluminum) adhesion to most porous and non-porous substrates including; masonry,brick,aluminum,metals,pvc, polyacrylate,polycarbonate,impregnated, varnished or painted wood , glass surfaces,glazing surfaces.

AMBALAJ PACKING

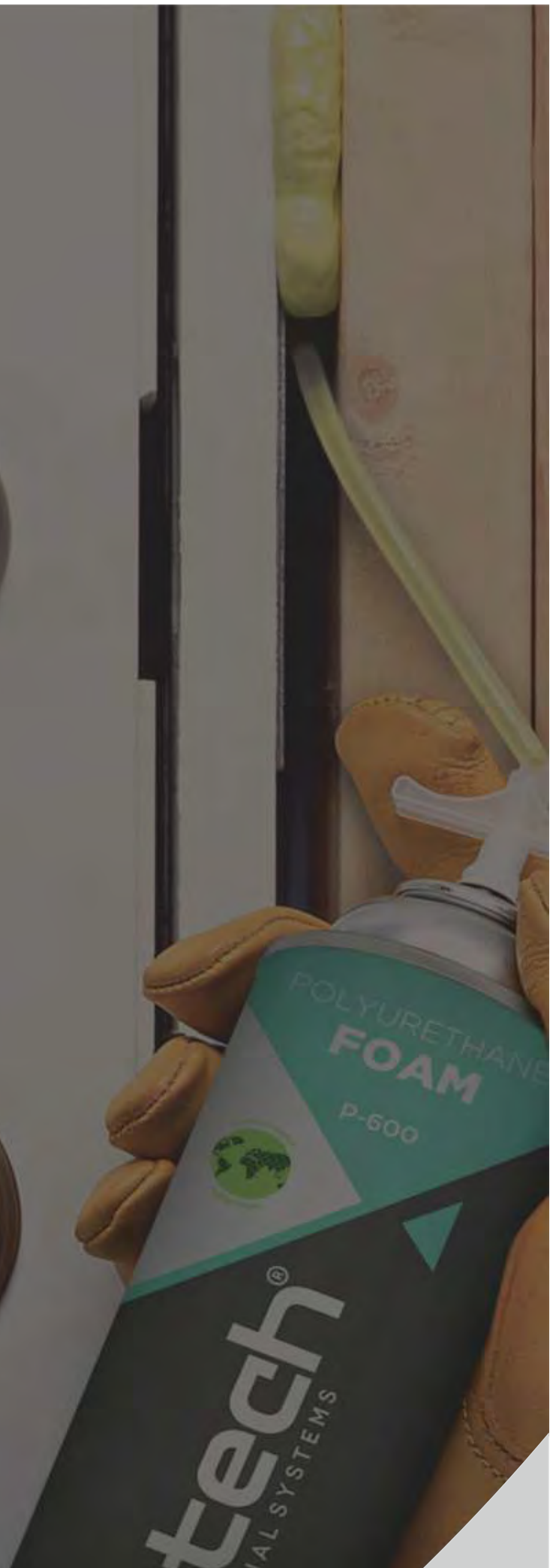
310 ml'lik ambalajlarda 25'li kolilerde.
In packages of 25 in packages of 310 ml.

RENKLER COLORS

Beyaz, Siyah, Gri, Şeffaf
White, Black, Gray, Transparent

RAF ÖMRÜ SHELF LIFE

Açılmamış ambalajlarda 12 ay (+5 C° ile +25 C°)
12 months in unopened packages (+5 C° to +25 C°)



tech[®]
NAL SYSTEMS

POLYURETHANE
FOAM
P-600



POLİÜRETAN KÖPÜK GRUBU

POLYURETHANE
FOAM GROUP

- P850 PU KÖPÜK SPREY** Sf. 26
P850 PU FOAM SPRAY
- P600 PU KÖPÜK SPREY** Sf. 28
P600 PU FOAM SPRAY
- P850T PU KÖPÜK SPREY TABANICALI** Sf. 30
P850T PU FOAM SPRAY GÜN
- P900 PU KÖPÜK EMNİYET VALFLİ** Sf. 32
P900 SAFETY VALVE FOAM REUSABLE
- P500 PU KÖPÜK TEMİZLEYİCİ** Sf. 34
P500 PU FOAM CLEAN



POLİÜRETAN KÖPÜK GRUBU

POLYURETHANE FOAM GROUP

Ürün Tanımı:

Bautech Poliüretan Köpük , nem ile genişip küreşen, tek komponentli, poliüretan bazlı dolgu ve montaj köpüğüdür. Her bir aerosol tenekede, pipet yardımıyla kullanım için tasarlanmıştır.

Product description:

Bautech Polyurethane foam is a one component, self- expanding, ready to use. it can be used with special pipette.

POLİÜRETAN KÖPÜK SPREY

POLYURETHANE FOAM SPRAY

ÜRÜN KODU / PRODUCT CODE
P 850

ÖZELLİKLER

- ▶ Mükemmel yapıştırma ve dolgu özelliği.
- ▶ Mükemmel montaj özelliği ve stabilite.
- ▶ Neme ve sıcaklığa bağlı olmak üzere 45 litreye kadar verim.
- ▶ Birçok yüzeye mükemmel yapışma (Teflon, PE, PP hariç).
- ▶ Yüksek doldurma kapasitesi.
- ▶ Yüksek termal ve akustik izolasyon değeri.
- ▶ Kuruduktan sonra sertleşen köpük kesilebilir, zımparalanabilir, boyanabilir ve üzeri sıvanabilir.
- ▶ Çekme yapmaz. Küf tutmaz ve su geçirmez.
- ▶ Ozon tabakasına zarar verebilecek herhangi bir itici gaz içermez.
- ▶ DIN 4102 standardına göre B3 sınıfına girer.

FEATURES

- ▶ Excellent adhesion and filling property.
- ▶ Excellent assembly feature.
- ▶ 45 liter yield depending on humidity and tempature.
- ▶ Excellent adhesion to many surfaces.
- ▶ High filling capacity.
- ▶ High thermal and acoustic insulation value.
- ▶ After drying,the cured foam can be cut,sanded,painted and plastered.
- ▶ Does not shrink,mildew and waterproof.
- ▶ Does not contain any propellant that can damage the ozone layer.
- ▶ It is classified as B3 according to DIN4102 standard.

AMBALAJ
PACKING

840 gr 'lık basınçlı tenekelerde mevcuttur.
Available in 840g pressure cans.

ürün Sayfası
Product Page





UYGULAMA ALANLARI

- › Kapi ve pencere kasalarının montajı ve izolasyonunda.
- › Boşlukların, büyük çatlak ve deliklerin doldurulması ve yalıtımında.
- › Isı ve ses izolasyonu sağlamada.
- › Elektrik tesisatlarının, sıcak ve soğuk su borularının izolasyonunda.
- › Genel amaçlı bir dolgu, yapıştırma ve yalıtkan malzemesi olarak.

APPLICATIONS

- › Assembling and sealing of window and doorframes .
- › Sealing of all openings in roof constructions .
- › Creation of a soundproof screen .
- › State of surface: Clean, free of dust and grease .
- › Preparation: Moistening of the surfaces improves adhesion, curing an cellular structure .

KULLANIM ŞEKLİ

- › Uygulama yüzeyleri tozdan ve yağdan arındırılmalıdır.
- › Uygulama sırasında teneke ve ortam sıcaklığı +5 °C ile +25 °C arasında olmalıdır.
- › Pipet valfe yerleştirildikten sonra teneke iyice çalkalanmalıdır.
- › Teneke baş aşağı olacak şekilde tetiğe bastırarak köpük çıkışı sağlanır.
- › Köpük kürleşme süresince genişleyeceği için boşluklar kısmen doldurulmalıdır.
- › Uygulamadan hemen önce ve sonra yüzeylerin nemlendirilmesi daha çabuk bir kürleşme sağlar ve yapıştırma gücünü artırır.
- › Kürleşmemiş köpük BAUTECH Köpük Temizleyici yardımıyla temizlenebilir. Kürleşmiş köpük ancak mekanik yollardan temizlenebilir.

USAGE

- › Application surfaces should be free from dust and oil.
- › The tin and ambient temperature should be between +5 °C and +25 °C during application.
- › After the pipette is placed in the valve, the tin should be shaken well.
- › Foam is provided by pressing the valve so that the tin is upside down.
- › Since the foam will expand during curing, the gaps should be partially filled.
- › Moistening surfaces immediately before and after application provides a quicker cure and increases bonding strength.
- › Untreated foam can be cleaned with the help of BAUTECH foam cleaner. Cured foam can only be cleaned mechanically.



POLİÜRETAN KÖPÜK GRUBU

POLYURETHANE FOAM GROUP

Ürün Tanımı:

Bautech Poliüretan Köpük, nem ile genişip kürleşen, tek komponentli, poliüretan bazlı dolgu ve montaj köpüğüdür. Her bir aerosol teneke, pipet yardımıyla kullanım için tasarlanmıştır.

Product description:

Bautech Polyurethane Foam is a one component, self- expanding, ready to use . it has a two type.

POLİÜRETAN KÖPÜK SPREY

POLYURETHANE FOAM SPRAY

ÜRÜN KODU / PRODUCT CODE
P600

ÖZELLİKLER

- ▶ Mükemmel yapıştırma ve dolgu özelliği.
- ▶ Mükemmel montaj özelliği ve stabilite.
- ▶ Birçok yüzeye mükemmel yapışma (Teflon, PE, PP hariç).
- ▶ Yüksek doldurma kapasitesi.
- ▶ Yüksek termal ve akustik izolasyon değeri.
- ▶ Kuruduktan sonra sertleşen köpük kesilebilir, zımparalanabilir, boyanabilir ve üzeri sıvanabilir.
- ▶ Çekme yapmaz. Küf tutmaz ve su geçirmez.
- ▶ Ozon tabakasına zarar verebilecek herhangi bir itici gaz içermez.
- ▶ DIN 4102 standardına göre B3 sınıfına girer.

FEATURES

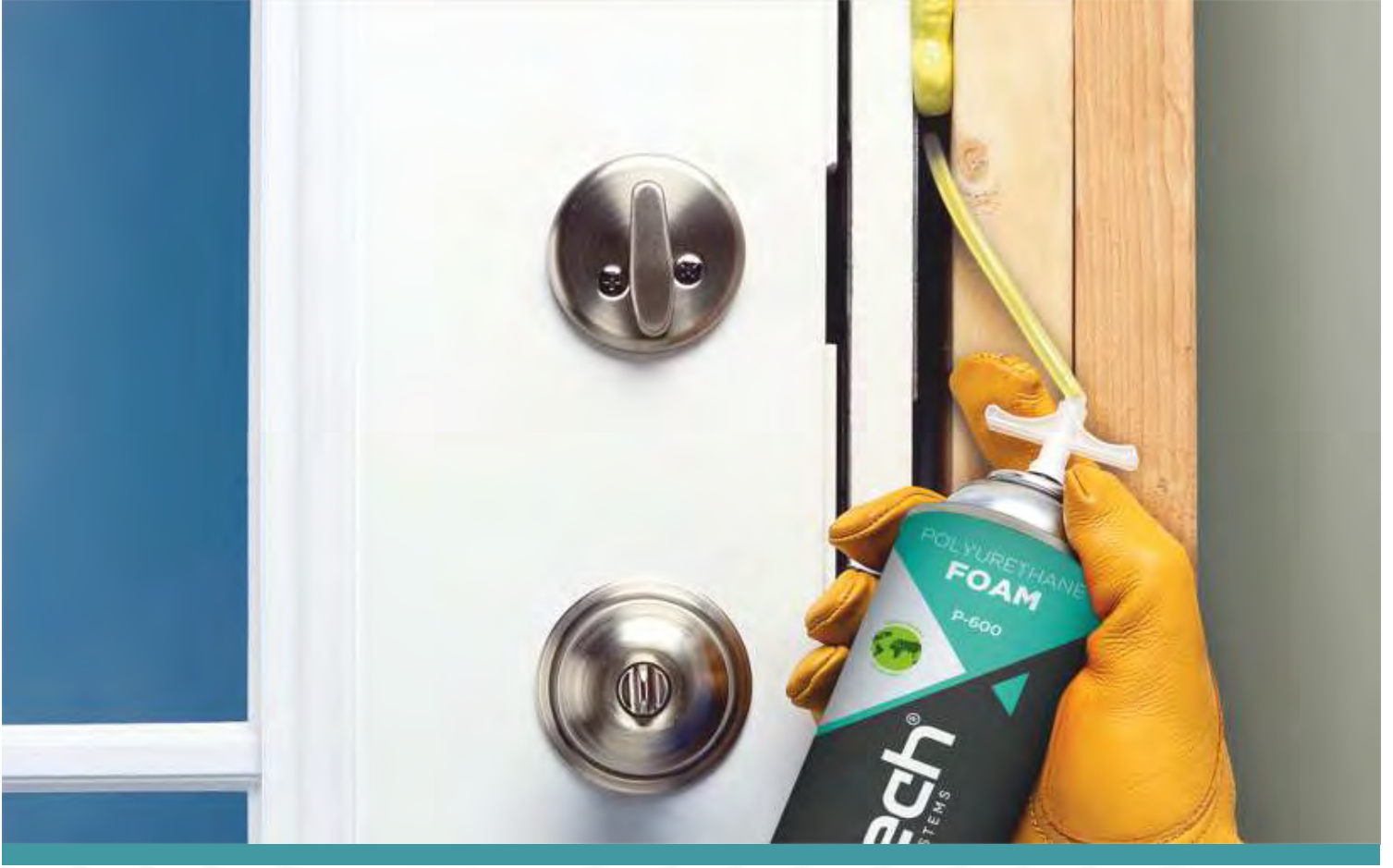
- ▶ Excellent adhesion and filling property.
- ▶ Excellent assembly feature.
- ▶ Excellent adhesion to many surfaces.
- ▶ High filling capacity.
- ▶ High thermal and acoustic insulation value.
- ▶ After drying,the cured foam can be cut,sanded,painted and plastered.
- ▶ Does not shrink,mildew and waterproof.
- ▶ Does not contain any propellant that can damage the ozone layer.
- ▶ It is classified as B3 according to DIN4102 standard.

AMBALAJ
PACKING

600 gr'lık basınçlı tenekelerde mevcuttur.
Available in 600g pressure cans.

ürün Sayfası
Product Page





UYGULAMA ALANLARI

- › Kapı ve pencere kasalarının montajı ve izolasyonunda.
- › Boşlukların, büyük çatlak ve deliklerin doldurulması ve yalıtımında.
- › Isı ve ses izolasyonu sağlamada.
- › Elektrik tesisatlarının, sıcak ve soğuk su borularının izolasyonunda.
- › Genel amaçlı bir dolgu, yapıştırma ve yalıtkan malzemesi olarak.

APPLICATIONS

- › Assembling and sealing of window and doorframes .
- › Filling of cavities .
- › Sealing of all openings in roof constructions .
- › Creation of a soundproof screen .
- › State of surface: Clean, free of dust and grease .
- › Preparation: Moistening of the surfaces improves adhesion, curing an cellular structure .

KULLANIM ŞEKLİ

- › Uygulama yüzeyleri tozdan ve yağdan arındırılmalıdır.
- › Uygulama sırasında teneke ve ortam sıcaklığı +5 °C ile +25 °C arasında olmalıdır.
- › Pipet valfe yerleştirildikten sonra teneke iyice çalkalanmalıdır.
- › Teneke baş aşağı olacak şekilde tetiğe bastırarak köpük çıkışı sağlanır.
- › Köpük kürleşme süresince genişleceği için boşluklar kısmen doldurulmalıdır.
- › Uygulamadan hemen önce ve sonra yüzeylerin nemlendirilmesi daha çabuk bir kürleşme sağlar ve yapıştırma gücünü artırır.
- › Kürleşmemiş köpük BAUTECH Köpük Temizleyici yardımıyla temizlenebilir. Kürleşmiş köpük ancak mekanik yollardan temizlenebilir.

USAGE

- › Application surfaces should be free from dust and oil.
- › The tin and ambient temperature should be between +5 °C and +25 °C during application.
- › After the pipette is placed in the valve, the tin should be shaken well.
- › Foam is provided by pressing the valve so that the tin is upside down.
- › Since the foam will expand during curing, the gaps should be partially filled.
- › Moistening surfaces immediately before and after application provides a quicker cure and increases bonding strength.
- › Untreated foam can be cleaned with the help of BAUTECH foam cleaner. Cured foam can only be cleaned mechanically.



POLİÜRETAN KÖPÜK GRUBU

POLYURETHANE FOAM GROUP

Ürün Tanımı:

Bautech Poliüretan Köpük, nem ile genişip kürleşen, tek komponentli, poliüretan bazlı dolgu ve montaj köpüğüdür. Her bir aerosol teneke, tabanca yardımıyla kullanım için tasarlanmıştır.

Product description:

Bautech Polyurethane Foam is a one component, self- expanding, ready ta use. it can be used with special gun.

POLİÜRETAN KÖPÜK TABANCALI

POLYURETHANE FOAM GUN TYPE

ÜRÜN KODU / PRODUCT CODE
P 850T

ÖZELLİKLER

- Mükemmel yapıştırma ve dolgu özelliği.
- Mükemmel montaj özelliği ve stabilite.
- Neme ve sıcaklığa bağlı olmak üzere 45 litreye kadar verim.
- Birçok yüzeye mükemmel yapışma (Teflon, PE, PP hariç).
- Yüksek doldurma kapasitesi.
- Yüksek termal ve akustik izolasyon değeri.
- Kuruduktan sonra sertleşen köpük kesilebilir, zımparalanabilir, boyanabilir ve üzeri sıvanabilir.
- Çekme yapmaz. Küf tutmaz ve su geçirmez.
- Ozon tabakasına zarar verebilecek herhangi bir itici gaz içermez.
- DIN 4102 standardına göre B3 sınıfına girer.

FEATURES

- Excellent adhesion and filling property.
- Excellent assembly feature.
- 45 liter yield depending on humidity and temperature.
- Excellent adhesion to many surfaces.
- High filling capacity.
- High thermal and acoustic insulation value.
- After drying,the cured foam can be cut,sanded,painted and plastered.
- Does not shrink,mildew and waterproof.
- Does not contain any propellant that can damage the ozone layer.
- It is classified as B3 according to DIN4102 standard.

AMBALAJ
PACKING

840 gr basınçlı tenekelerde mevcuttur.
Available in 840g pressure cans.



ürün Sayfası
Product Page





UYGULAMA ALANLARI

- ▶ Kapı ve pencere kasalarının montajı ve izolasyonunda.
- ▶ Boşlukların, büyük çatlak ve deliklerin doldurulması ve yalıtımında.
- ▶ Isı ve ses izolasyonu sağlamada.
- ▶ Elektrik tesisatlarının, sıcak ve soğuk su borularının izolasyonunda.
- ▶ Genel amaçlı bir dolgu, yapıştırma ve yalıtkan malzemesi olarak.

APPLICATIONS

- ▶ Assembling and sealing of window and doorframes .
- ▶ Sealing of all openings in roof constructions .
- ▶ Creation of a soundproof screen .
- ▶ State of surface: Clean, free of dust and grease .
- ▶ Preparation: Moistening of the surfaces improves adhesion, curing an cellular structure .

KULLANIM ŞEKLİ

- ▶ Uygulama yüzeyleri tozdan ve yağdan arındırılmalıdır.
- ▶ Uygulama sırasında teneke ve ortam sıcaklığı +5 °C ile +25 °C arasında olmalıdır.
- ▶ Tabanca valfe yerleştirildikten sonra teneke iyice çalkalanmalıdır.
- ▶ Teneke baş aşağı olacak şekilde tetiğe bastırarak köpük çıkışı sağlanır.
- ▶ Köpük kürleşme süresince genişleşeceği için boşluklar kısmen doldurulmalıdır.
- ▶ Uygulamadan hemen önce ve sonra yüzeylerin nemlendirilmesi daha çabuk bir kürleşme sağlar ve yapıştırma gücünü artırır.
- ▶ Kürleşmemiş köpük BAUTECH Köpük Temizleyici yardımıyla temizlenebilir.

USAGE

- ▶ Application surfaces should be free from dust and oil.
- ▶ The tin and ambient temperature should be between +5 °C and +25 °C during application.
- ▶ After the pipette is placed in the valve, the tin should be shaken well.
- ▶ Foam is provided by pressing the valve so that the tin is upside down.
- ▶ Since the foam will expand during curing, the gaps should be partially filled.
- ▶ Moistening surfaces immediately before and after application provides a quicker cure and increases bonding strength.
- ▶ Untreated foam can be cleaned with the help of BAUTECH foam cleaner.



POLİÜRETAN KÖPÜK GRUBU

POLYURETHANE FOAM GROUP

Ürün Tanımı:

Bautech Emniyet Valfli Poliüretan Köpük, nem ile genişleşip kürlen, tek komponentli, poliüretan bazlı dolgu ve montaj köpüğüdür. Her bir aerosol tenekede, emniyet valfi sayesinde tekrar kullanıma uygundur.

Product description:

Bautech Safety Valve Polyurethane Foam is a one component, reusable with safety valve system, self- expanding, ready to use

EMNİYET VALFLİ POLİÜRETAN KÖPÜK

SAFETY VALVE FOAM REUSABLE

ÜRÜN KODU / PRODUCT CODE
P900

ÖZELLİKLER

- ▶ Mükemmel yapıştırma ve dolgu özelliği.
- ▶ Mükemmel montaj özelliği ve stabilite.
- ▶ Neme ve sıcaklığa bağlı olarak üzere 45 litreye kadar verim.
- ▶ Birçok yüzeye mükemmel yapışma (Teflon, PE, PP hariç).
- ▶ Yüksek doldurma kapasitesi.
- ▶ Yüksek termal ve akustik izolasyon değeri.
- ▶ Kuruduktan sonra sertleşen köpük kesilebilir, zımparalanabilir, boyanabilir ve üzeri sıvanabilir.
- ▶ Çekme yapmaz. Küf tutmaz ve su geçirmez.
- ▶ Ozon tabakasına zarar verebilecek herhangi bir itici gaz içermez.
- ▶ DIN 4102 standardına göre B3 sınıfına girer.

FEATURES

- ▶ Excellent adhesion and filling property.
- ▶ Excellent assembly feature.
- ▶ 45 liter yield depending on humidity and temperature.
- ▶ Excellent adhesion to many surfaces.
- ▶ High filling capacity.
- ▶ High thermal and acoustic insulation value.
- ▶ After drying, the cured foam can be cut, sanded, painted and plastered.
- ▶ Does not shrink, mildew and waterproof.
- ▶ Does not contain any propellant that can damage the ozone layer.
- ▶ It is classified as B3 according to DIN4102 standard.

AMBALAJ
PACKING

850 gr'lık basınçlı tenekelerde mevcuttur.
Available in 850 gr pressure cans.



ürün Sayfası
Product Page





UYGULAMA ALANLARI

- › Kapı ve pencere kasalarının montajı ve izolasyonunda.
- › Boşlukların, büyük çatlak ve deliklerin doldurulması ve yalıtımında.
- › Isı ve ses izolasyonu sağlamada.
- › Elektrik tesisatlarının, sıcak ve soğuk su borularının izolasyonunda.
- › Genel amaçlı bir dolgu, yapıştırma ve yalıtkan malzemesi olarak.

APPLICATIONS

- › Assembling and sealing of window and doorframes .
- › Sealing of all openings in roof constructions.
- › Creation of a soundproof screen .
- › State of surface: Clean, free of dust and grease .
- › Preparation: Moistening of the surfaces improves adhesion, curing and cellular structure .



POLİÜRETAN KÖPÜK GRUBU

POLYURETHANE FOAM GROUP

Ürün Tanımı:

BAUTECH PU Köpük Temizleyici Sprey, uygulama esnasında etrafa ve eşyalara bulaşmış kurumamış köpükleri ve köpük tabancasındaki köpük bulaşıklarını temizlemek amacı ile geliştirilmiş bir üründür.

Product description:

Bautech PU foam cleaner , removes fresh PU foam and cleans the PU foam gun after the application. Cleans surfaces, clothes, window &door frames and prevents the foam cure in the foam gun.

POLİÜRETAN KÖPÜK TEMİZLEYİCİ SPREY

PU FOAM CLEANER

ÜRÜN KODU / PRODUCT CODE

P 500



ÖZELLİKLER

- › Ozon tabakasına zararlı itici gaz içermez.
- › Solvent ve aşındırıcı içeren bir ürün olduğundan laklı ve boyalı yüzeylere uygulanmamalıdır.

FEATURES

- › Free of harmful gases into the ozone layer.
- › As it is a product containing solvent and abrasive,it should not be applied on lacquered and painted surfaces.

ürün Sayfası
Product Page





UYGULAMA ALANLARI

- › Köpük tabancasına takılıp tetiğe basarak püskürtme yapılır.
- › Ambalajın yanında püskürtme aparatı mevcut, tabancanın olmadığı durumlarda kullanılması için.

APPLICATIONS

- › Screw the can tightly onto the gun and spray through the gun. Clean the gun; when the period between two applications is more than a week, after removing the can from the gun without replacing it with a new can.
- › The can also be used through the attached spray nozzle.

AMBALAJ PACKING

500 ml'lik basınçlı tenekelerde mevcuttur.
Available in 500 ml pressure cans.

RAF ÖMRÜ SHELF LIFE

Uygun şartlarda orijinal açılmamış ambalajında depolanması durumunda 12 ay'dır.
12 months if stored in original unopened packaging under appropriate conditions.



PROFESSIONAL
K 345

CHEMICAL ANCHOR
Bautech
REALIZING PROFESSIONAL SYSTEMS

345 ml

Bautech
CHEMICAL ANCHOR

www.bautech.com



YAPIŞTIRICI GRUBU

ADHESIVE GROUPS

- MONTAJ YAPIŞTIRICI SIVI ÇİVİ** Sf. 38
LIQUID NAIL
- UNİVERSAL HIZLI YAPIŞTIRICI** Sf. 40
UNIVERSAL FAST ADHESIVE
- KİMYASAL DUBEL** Sf. 42
CHEMICAL ANCHOR



YAPIŐTIRICI GRUBU ADHESIVE GROUPS

Ürün Tanımı:

Bautech Montaj YapıŐtırıcı Sıvı Çıvı; tek komponentli, akrilik bazlı yapıŐtırıcıdır.

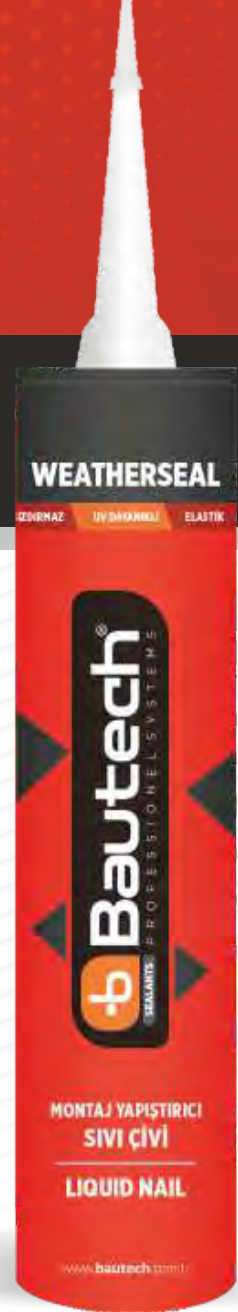
Product description:

Bautech General Purpose Silicone is an one component acrylic based adhesive.

MONTAJ YAPIŐTIRICI SIVI ÇIVI

LIQUID NAIL

ÜRÜN KODU / PRODUCT CODE
BT 100



ÖZELLİKLER

- › Tek komponentlidir.
- › Tabanca ile kolay uygulanabilir.
- › Kurduktan sonra su geçirmez bir tabaka oluşturur.
- › Boyanabilir.

FEATURES

- › One-component.
- › Very easy application.
- › Form permanently water repellent layer after curing.
- › Paintable.

ürün Sayfası
Product Page





UYGULAMA ALANLARI

- ▶ Alçıpan panelleri hem tahtaya hem de UPVC' ye yapıştırırmda,
- ▶ Kirişleri, panelleri, seramikleri değişik yüzeylere yapıştırırmda,
- ▶ Polistiren köpük ve seramiklerin yapıştırılmasında kullanılır.

APPLICATIONS

- ▶ Banding drywall panels to wood and PVC.
- ▶ Banding beams,panels,ceramics to different surfaces.
- ▶ Used for banding polystyrene foams and ceramics.

AMBALAJ PACKING

300 ml'lik kartuşlarla (25'lu koli)
Available in 310 ml cartridges (25s)

RENKLER COLORS

Beyaz
White

RAF ÖMRÜ SHELF LIFE

Açılmamış ambalajlarda 12 ay (+5 C° ile +25 C°)
12 months in unopened packages (+5 C° to +25 C°)



YAPIŞTIRICI GRUBU

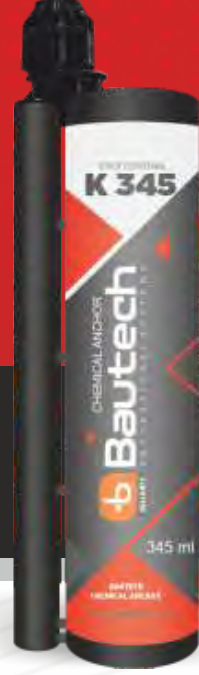
ADHESIVE GROUPS

Ürün Tanımı:

BAUTECH Kimyasal Dübel, iki komponentli epoksi akrilat reçine ihtiva eden bir üründür. Hızlı kürlenme özelliği ile çabuk sonuç veren bir üründür. Uygulamada etkin sonuç alacağınız bir üründür.

Product description:

Bautech Chemical Anchor is a rapid curing "one shot" two-part chemical anchoring cartridge system based on an unsaturated polyester resin in styrene. Applied in one single action to produce a cost effective, tough, chemical resistant fixing.



KİMYASAL DÜBEL

CHEMICAL ANCHOR

ÜRÜN KODU / PRODUCT CODE
K 345

ÖZELLİKLER

- ▶ Nemli yüzeylerde dahi kürlenme sağlar.
- ▶ Dayanıklı bir yapısı olduğundan beton demir birleştirmelerinde mükemmel sonuçlar elde edilir.

FEATURES

- ▶ It provides curing even on moist surfaces.
- ▶ Because it has a durable structure, excellent results are obtained in concrete iron joins.



ÜRÜN KODU / PRODUCT CODE
K 410

AMBALAJ PACKING

345 ml ve 410 ml'lik kartuşlarda mevcuttur
Available in 345 ml and 410 ML cartridges

RAF ÖMRÜ SHELF LIFE

Uygun şartlarda orijinal açılmamış ambalajında depolanması durumunda 12 aydır.
12 months if stored in original unopened packaging under appropriate conditions.

ürün Sayfası
Product Page





UYGULAMA ALANLARI

- › Özellikle ankraj sabitleme işlerinde.
- › Bina güçlendirme ve filiz ekiminde.
- › Ağır makina sabitlemede.
- › Klima ve uydu anteni montajında.
- › Duvara yapılan montajlarda.
- › Balkon ve merdiven korkuluklarında.
- › Büyük çivi, cıvata, geniş vida gibi unsurların beton ve tuğlaya tutunmasını sağlamaktadır.
- › Taş ve gaz beton ürünlerinde mükemmel sonuç verir.

APPLICATIONS

- › Anchorage fixing works.
- › Building reinforcement and sprout planting.
- › Heavy machinery fixing.
- › Fixing the air conditioner and satellite antenna.
- › in wall mounts.
- › Balcony and stair railing.
- › For the attachment of products such as big nails,bolts,wide,screws to concrete and brick.
- › It gives excellent results in stone and gas concrete products.



YAPIŞTIRICI GRUBU

ADHESIVE GROUPS

Ürün Tanımı:

Bautech Universal Hızlı Yapıştırıcı, yüksek viskoziteli bir siyanoakrilat yapıştırıcı ve aktivatörden oluşan yapıştırıcı setidir.

Product description:

Bautech universal is a set of fast adhesive, high viscosity cyanoacrylate adhesive and activator

UNİVERSAL HIZLI YAPIŞTIRICI

UNIVERSAL FAST ADHESIVE

ÜRÜN KODU / PRODUCT CODE
C 400



ÖZELLİKLER

- ▶ Yüksek yapışma gücü .
- ▶ Dikey yüzeylerde kullanıma uygun; akma ve sıçrama yapmaz .
- ▶ Yüksek viskoziteli olduğu için özellikle gözenekli, yapıştırılması zor yüzeylerde, yapışma gücünün artmasını sağlar.

FEATURES

- ▶ High adhesion strength .
- ▶ Suitable for vertical surfaces; does not flow and bounce .
- ▶ Because it has high viscosity, it increases adhesion strength especially on porous, hard surfaces.

AMBALAJ PACKING

Aktivatör & Yapıştırıcı Hacim: 100ml+25gr - 200ml+50gr - 400ml+100gr
Activator & adhesive volume: 100ml+25gr - 200ml+50gr - 400ml + 100gr

RAF ÖMRÜ SHELF LIFE

Açılmamış ambalajlarda 12 ay (+5 C° ile +25 C°)
12 months in unopened packages (+5 C° to +25 C°)

ürün Sayfası Product Page





UYGULAMA ALANLARI

- › Ahşap parçaların montaj ve tamiratında .
- › MDF, kauçuk, deri ve plastik yüzeylerde .
- › Özellikle hızlı kürleşme istenen uygulamalarda tercih edilir.

APPLICATIONS

- › Installation and repair of wooden parts .
- › MDF, rubber, leather and plastic surfaces.
- › Especially in applications where fast curing is required.

KULLANIM ŞEKLİ

- › Yüzey temiz, kuru, her türlü kir ve yağdan arındırılmış olmalıdır.
- › Uygulama yapılacak yüzeylerden birine aktivatör uygulanır ve yüzeyin kuruması beklenir.
- › Diğer yüzeye yapıştırıcı uygulandıktan sonra yüzeyler bir araya getirilerek birkaç saniye sıkıca bastırılır.

USAGE

- › The surface should be clean, dry, free of all kinds of dirt and oil.
- › An activator is applied to one of the surfaces to be applied and the surface is expected to dry.
- › After the adhesive is applied to the other surface, the surfaces are put together and pressed tightly for a few seconds.



UYGULAMA EKİPLANLARI

APPLICATION EQUIPMENT

Plastik Silikon Mastik Tabancası

Plastic Silicone Sealant Gun



Sosis Tabancası 400ml/600ml

Sausage Gun 400ml / 600ml



345ml Kimyasal Dübel Tabancası

345ml Chemical Anchor



Metal Silikon Tabancası

Metal Silicon Gun



Köpük Tabancası

Foam Gun



410ml Kimyasal Dübel Tabancası

410 ml Chemical Anchor Gun





BAUTECH PLS. SAN. ve TİC.LTD.ŞTi
Fevzi Çakmak Mah. Būsan Őzel
Organize Sanayi Bōlgesi Kosgeb Cad.
10649. Sk. No:3 Karatay/KONYA



Tel : +90 332 345 01 97 / 98
Fax : +90 332 345 01 99
Email : bilgi@bautech.com.tr
Web : www.bautech.com.tr